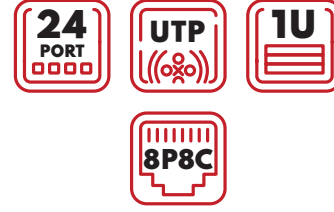
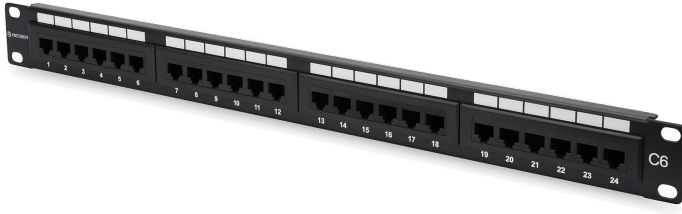


General Properties

24 Port RJ45 8P8C 1U UTP Patch Panel 250 MHz complies with Link Performance Class E up to EN 50173 and ISO/IEC 11801. The enclosure is made from 1.5mm galvanized cold rolled steel, so it is perfectly suitable for 19" rack mounting.

Genel Özellikler

24 Port RJ45 8P8C 1U UTP Patch Panel 250 MHz, EN 50173 ve ISO/IEC 11801'e kadar Bağlantı Performansı Sınıfı E ile uyumludur. Muhafaza, 1,5 mm galvanizli soğuk haddelenmiş çelikten yapılmıştır, dolayısıyla 19" raf montajına son derece uygundur.



Key Properties | Ana Özellikler

1. Connection Performance Class E, up to 250 MHz

Bağlantı Performansı Class E, 250 MHz'e kadar

2. Compatible with EN 50173 and ISO/IEC 11801

EN 50173 ve ISO/IEC 11801 ile uyumlu

3. RJ45 or 8P8C jack

RJ45 veya 8P8C jakı

4. Cable assembly via LSA strips

LSA şeritleri aracılığıyla kablo montajı

5. Color coded according to EIA/TIA 568 A&B

EIA/TIA 568 A&B'ye göre renk kodlu

6. Fixing option for cable ties

Kablo bağları için sabitleme seçeneği

7. Central ground connection

Merkezi toprak bağlantısı

8. Suitable for 483mm (19") rack mounting

483 mm (19") raf montajı için uygun

Technical Properties | Teknik Özellikler

Housing Material

SECC, 1.5 mm galvanized, cold rolled steel; EN1.4301

Muhafaza Malzemesi

SPCC, 1,5 mm soğuk haddelenmiş C-çeliği, JIS G3141-1996'ya göre

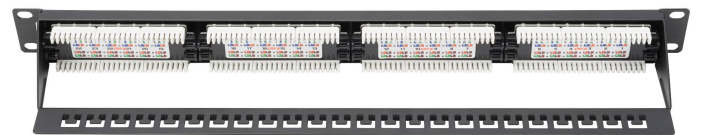
Related Products | İlişkili Ürünler

RD-04-2U24-1	24 Port Keystone Jack 1U UTP Patch Panel
RD-04-2F24-1	24 Port Keystone Jack 1U FTP Patch Panel
RD-04-3F48-1	48 Port Keystone Jack 1U FTP Patch Panel

Product Code **Product Description**

Ürün kodu *Ürün Açıklaması*

RD-04-2U24-2 24 Port RJ45 8P8C 1U UTP Patch Panel



Physical Properties | Fiziksel Özellikler

Operating Temperature

-20°C to +70°C

Çalışma Sıcaklığı

Keystone Capacity

24 Port

Keystone Kapasitesi